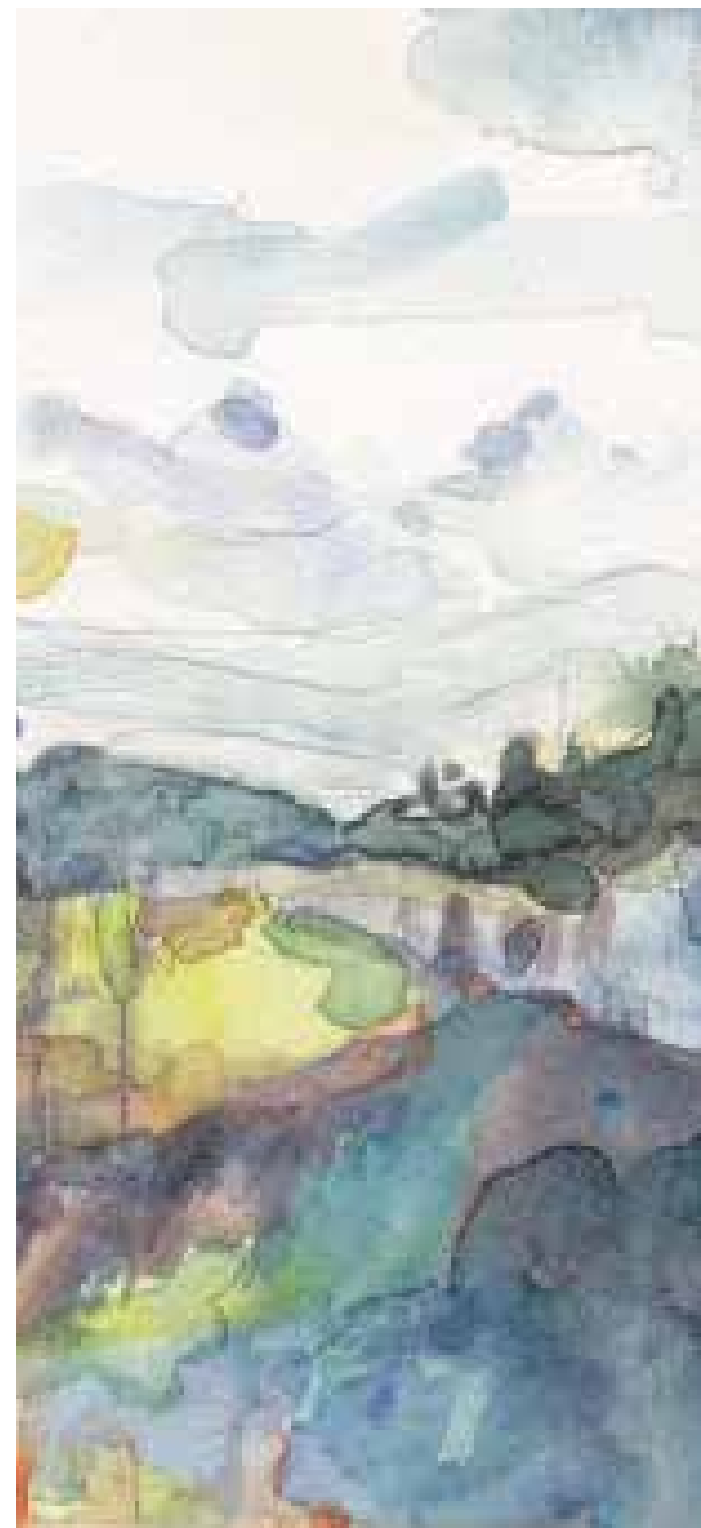




**Aquarellieren
hoch über dem
Mittelland auf
der Hupp
Angebot auf Anfrage**

mit Isabelle Wackernagel
isabelle@wackernagel.info
www.isabellewackernagel.ch



aquarellieren

und zeichnen

„den weiten Blick über die
Landschaft schweifen lassen

und auf Papier bringen “

Kursinhalt:

Im Herbst bei klarer Sicht, wenn das Mittelland im Nebel verschwindet, aquarellieren wir mit Weitblick über dem Nebelmeer in die majestätischen Alpen und in die vielen Hügel des Juras. Gleichzeitig erleben sie die optischen Eigenheiten und Schönheiten des Falten- und Kettenjuras. Unter fachkundiger Anleitung lernen Sie weit weg vom Alltag ihre Empfindung dieses Fernblicks auf Papier zu bringen. Die anregende Natur von kleinräumigen Naturoasen, von Felsvorsprüngen und Föhrengruppen und Obstbäumen und Hecken in Weiden ergeben einige Sujets und Farbenspiele zum mit Pinsel und Farben auf Papier zu bringen.

Der Kurs eignet sich sowohl für Neueinsteiger wie auch für Fortgeschrittene. Gruppengrösse besteht aus maximal 8 Personen.

Aquarellieren hoch über dem Mittelland auf der Hupp:

Kurskosten für 4 Tage mit Vollpension ab ca. CHF 890.–

Im Preis inbegriffen:

- Malkurs mindestens 3 Blöcke à 2h täglich, mehrheitlich draussen mit individueller Begleitung und verschiedenen Themen
- Übernachtung in 2 er Zimmern mit WC und Dusche auf Etage.
- Vollpension und Gepäcktransport vom Bahnhof Läuelfingen, hin und zurück
- Elektronische Fotoreportage für alle TeilnehmerInnen des Kurses

Einzelzimmer

- Einzelzimmer ist bei rechtzeitiger Anmeldung und einem Aufpreis von 15.-Sfr. möglich.

Bezahlung:

Anzahlung von 30 % zur Bestätigung der Anmeldung. Die Anmeldungen werden nach Eingangsdatum berücksichtigt. Restbetrag 60 Tage vor Kursbeginn.

Informationen zur Unterkunft Hupp Lodge auf der untern Hupp.

Die neu renovierte Hupp Lodge liegt auf 800 m.ü.M. in ruhiger, abgeschiedener idyllischer Natur mit sensationellem Panorama an der Kantonsgrenze zwischen Solothurn und Baselland. Dieser Betrieb ist Teil der Sozialunternehmung WG Treffpunkt Olten und verfügt über 7 Zimmer. Durch herzliche Bewirtung und wenigen Zimmern entsteht eine familiäre entspannte Atmosphäre. Bei der Verpflegung wird hohen Wert auf möglichst regionale Produkte gelegt. Die Abteilung Hauswirtschaft der WG Treffpunkt beliefert die Hupp Lodge mit ausgezeichnetem Gebäck.

Die Hupp besticht durch Südlage mit ganztägiger Sonne und der Panorama Aussicht. Sie kann von Wiesen (SO) oder Läuelfingen (BL) erreicht werden.

Voraussetzungen

Gute Trittsicherheit und Fitness (Schwierigkeitsgrad T 1) für 300 Höhenmeter in Juragelände und einer reinen Marschzeit von einer Stunde. Die Wege sind nicht ausgesetzt.

Es muss körperlich möglich sein auf Wiesen, Steinen und Baumstümpfen zu sitzen.

Anreise:

Individuelle Anreise nach Läuelfingen Bahnhof. Von dort wird das Reisegepäck auf die Hupp gebracht. .

Ablauf des Kurses:

Mit Picknick und kleinem Tagesrucksack wandern wir gemütlich von Läuelfingen aus gemeinsam auf die Hupp.

Wir stimmen uns dabei auf die Eigenheiten der Juralandschaft ein. Von lieblichen Hügelketten über Felsvorsprüngen, Laubwälder mit knorrigen Föhrengruppen kommen wir zu dem atemberaubenden Weitblick in die Alpen auf der Hupp an. Dort und der näheren Umgebung finden sie eine Vielzahl an Sujets in der luftigen Weite und der reich gefüllten Nähe. Sie erhalten eine Einführung in verschiedene Aquarell-Techniken sowie einen Überblick zu Künstlerinterpretationen aller Epochen und Stile, die Umsetzungsmöglichkeiten aufzeigen. Rund um die Hupp suchen sie sich gezielt Sitzplätze für Ihren individuellen Naturoasen und Landschaftsausschnitt, um dies im eignen Stil und individueller Unterstützung auf Papier zu bringen. Sie erhalten genügend Raum um mit eigenen Methoden zu experimentieren.

Im Austausch mit anderen Kursteilnehmern profitieren sie von verschiedenen Wahrnehmungen der einzelnen Teilnehmer sowie von den unterschiedlichen Herangehensweisen und Möglichkeiten der kreativen Fertigkeiten. Sie erweitern Ihren kreativen Horizont und können in ruhiger, entspannter Atmosphäre Ihre Batterien aufladen.

Fragen zu Angebot:

isabelle@wackernagel.info
www.isabellewackernagel.ch
Tel: 078 894 58 93

Unterkunft:

www.Hupplodge.ch

